

INSYNIUM

FROM DATA TO DECISION

PRÉSENTATION CORPORATE

AVRIL 2023

6/7TH FLOOR, DIAS PIER BUILDING, LE
CAUDAN WATERFRONT - CAUDAN, PORT
LOUIS 11307 - MAURITIUS



INSYNIUM LTD

WWW.INSYNIUMGROUP.COM

BRN: C12109545 / VAT: 27158522

TABLER DES MATIERES

NOTRE VISION	3
NOTRE MISSION	4
POURQUOI NOUS CHOISIR ?	5
NOS OFFRES DE SERVICE	6
• ETUDE & CONSEIL	6
• DÉVELOPPEMENT SUR-MESURE	8
• BIG DATA	11
• MAINTENANCE INFORMATIQUE	15
UN PORTEFEUILLE CLIENT DE PREMIER ORDRE	17
NOTRE ÉQUIPE DE DIRECTION	18
NOUS CONTACTER	19



NOTRE VISION

**EXPLOITER LA DATA POUR
RÉVOLUTIONNER VOTRE BUSINESS**

Notre approche "data-centric" permet de co-développer des solutions innovantes et disruptives pour résoudre les points de souffrance d'un décideur.

La data est une ressource précieuse, elle est aujourd'hui un atout infallible pour répondre à vos enjeux :

- Développer votre chiffre d'affaires grâce à la collecte et l'analyse de la data
- Augmenter l'efficacité opérationnelle de vos outils informatiques
- Améliorer votre service client ou la fidélité de vos clients
- Augmenter le trafic de votre site Web et votre taux de conversion
- Gérer la hausse du télétravail

Voici quelques exemples de questions que vous vous posez probablement. Chaque secteur de votre entreprise à ses propres enjeux sur lesquels la data peut apporter de nombreux bénéfices.

Quels sont les vôtres ?

NOTRE MISSION

INSYNIUM est une Entreprise du Service Numérique (ESN) experte en analyse et gestion des données depuis plus de 15 ans. Pour répondre à tous les enjeux de nos clients nous avons élaboré 4 approches :



ETUDE ET
CONSEIL



DÉVELOPPEMENT
SUR-MESURE



BIG DATA



MAINTENANCE
INFORMATIQUE

POURQUOI NOUS CHOISIR?

LOYAUTÉ, ENGAGEMENT, DURABILITÉ

Nos valeurs agissent ensemble pour développer une **culture d'entreprise durable** qui met l'accent sur la création de valeur à long terme pour nos collaborateurs et nos partenaires.

01

ENJEUX CLIENT

Un process d'actions centré sur les enjeux et bénéfices attendus de nos clients plutôt que sur les technologies.

02

SOLUTION SUR-MESURE

Un co-développement d'une solution sur-mesure, en partenariat avec le client.

03

COÛTS COMPÉTITIFS

Une expertise européenne avec une économie budgétaire de 25% à 35% .

ETUDE & CONSEIL

Optimiser le plan stratégique de nos clients avec une approche efficace de valorisation des données qui répondra aux **enjeux de transformation** et d'**innovation** propres à leur entreprise.



Transformation
digitale



Innovation



Excellence
opérationnelle



Data Management



ÉTUDE & CONSEIL

INSYNIUM
FROM DATA TO DECISION



TRANSFORMATION DIGITALE

Pour les chefs d'entreprise qui souhaitent intégrer le numérique dans leur stratégie nous proposons nos **15 ans d'expertise en transformation digitale des PME et ETI**. Notre démarche s'appuie sur une **vision centrée sur les enjeux**, l'ergonomie et l'utilisation qui permet de convaincre également les personnes les plus éloignées de la technologie.

Compétences : Accompagnement du changement, méthode Agile



INNOVATION

Les responsables ou ceux qui portent au sein de leur écosystème un **projet innovant** et sont en charge de faire avancer leur entreprise vers plus de nouveautés, peuvent compter sur notre **expert certifié en management de l'innovation** (méthode Viano®) ainsi que sur une équipe capable de travailler sur des projets de R&D informatiques et informée des **dernières avancées technologiques**.

Compétences : méthode Viano®, méthode ISMA360®, approche RBV (Resource Based View), Veille technologique



EXCELLENCE OPÉRATIONNELLE

Afin d'accompagner au mieux la direction dans l'**amélioration continue des performances** de l'entreprise pour atteindre l'efficience maximale et la satisfaction client, nous les conseillons en exploitant judicieusement la data comme outil d'analyse et de prédiction. Nous construisons un ensemble de processus issus de notre expérience de travail au sein de grands groupes tel que Airbus ou Alstom que nous adaptons aux contraintes des PME.

Compétences : Lean Six Sigma, Méthode Agile



DATA MANAGEMENT

Pour les dirigeants qui souhaitent avoir une **analyse approfondie et une prise de décision éclairée**, nous proposons la **vision Data 360** qui consiste à avoir une vue complète et unifiée de toutes les données d'une entreprise, internes et externes, structurées et non structurées. Cela est rendu possible grâce à une gestion efficace de toutes les sources de données, ainsi que des outils et des technologies avancées pour intégrer, traiter et visualiser les données de manière holistique.

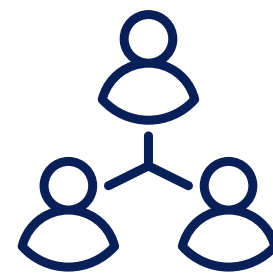
Compétences : Business Intelligence

DÉVELOPPEMENT SUR-MESURE

Créer des outils numériques **personnalisés en mode SaaS** pour répondre aux besoins d'efficacité opérationnelle de l'environnement informatique de nos clients.



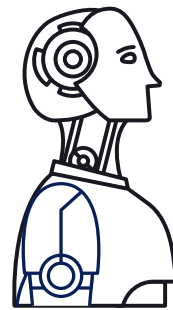
Applications Web et
mobiles



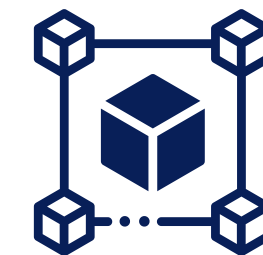
Interopérabilité



Migration de données



Automatisation des tâches



Blockchain



Product Lifecycle
Management



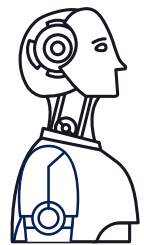
DÉVELOPPEMENT SUR-MESURE



APPLICATIONS WEB ET MOBILES

Parce que les applications "sur étagère" ne peuvent combler totalement vos points de souffrance, nous développons des logiciels web ou applications mobile **sur-mesure orientées vers vos bénéfices attendus** grâce à une équipe de développeurs expérimentés

Compétences : Java, Vue.JS C#, IOS, Android, SQL, PHP, Angular, React, JavaScript, Node.JS, Mode SaaS



AUTOMATISATION DES TÂCHES

Afin de vous permettre d'optimiser votre temps et d'augmenter votre productivité, nous implémentons des technologies pour effectuer des **tâches répétitives ou complexes de manière automatique**. En utilisant cette méthode, vous pouvez libérer du temps pour vous concentrer sur des activités plus stratégiques et à forte valeur ajoutée pour vos clients.

Compétences : Python, Intelligence Artificielle, Script Bash, Gradle



INTEROPÉRABILITÉ

Vous voulez faciliter l'utilisation de votre environnement informatique **multi-logiciels** (ERP) ? Nous facilitons la **communication entre différents systèmes informatiques** en mettant en place des protocoles d'échange de données personnalisés et des interfaces adaptées pour garantir une communication fluide entre les différents systèmes.

Compétences : API REST, Websocket, GraphQL, Protobuf, Google gRPC, Enterprise Service Bus

DÉVELOPPEMENT SUR-MESURE



MIGRATION DE DONNÉES

Pour les entreprises qui ont besoin de transférer rapidement et en toute sécurité leurs données vers une nouvelle plateforme ou un nouveau système, notre service de migration de données offre un accompagnement complet et personnalisé, garantissant un **transfert sans interruption de service** et une **intégrité des données à toutes les étapes**.

Compétences : ETL, Talend, PL/SQL



BLOCKCHAIN

Vous recherchez une solution, garantissant l'intégrité et la sécurité pour la gestion des transactions et des données **sans intermédiaire** ou tiers de confiance ? Nos experts sont là pour vous conseiller et développer des **solutions blockchain personnalisées** pour améliorer l'efficacité, l'intégrité et la transparence des processus de votre entreprise, tout en renforçant la confiance de vos clients.

Compétences : BaaS, Solidity, Ethereum, Smart contract



PRODUCT LIFECYCLE MANAGEMENT

Afin d'optimiser l'ensemble de processus liés au cycle de vie de vos produits, nos spécialistes PLM vous accompagnent dans le **déploiement d'une solution complète et personnalisée** qui prend en compte tous les aspects de la gestion du produit, de sa conception à son service après-vente. Cette approche vous permettra d'**améliorer la collaboration entre les différents acteurs impliqués** dans votre produit et de **maximiser la valeur créée** tout au long de son cycle de vie.

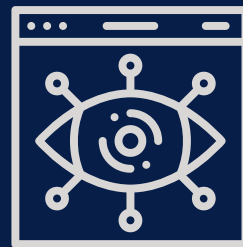
Compétences : PTC (Windchill, PDMlink, ThingWorx), SIEMENS (Team Center)

BIG DATA

Permettre à nos clients de collecter de la donnée et d'en extraire des indications nécessaires pour **piloter l'activité**, **mesurer la performance** et **identifier des leviers de croissance** grâce à la mise à disposition de moyens efficaces et simples d'utilisation.



Collecte et transformation
de données



Data visualisation



Reporting Automatisé



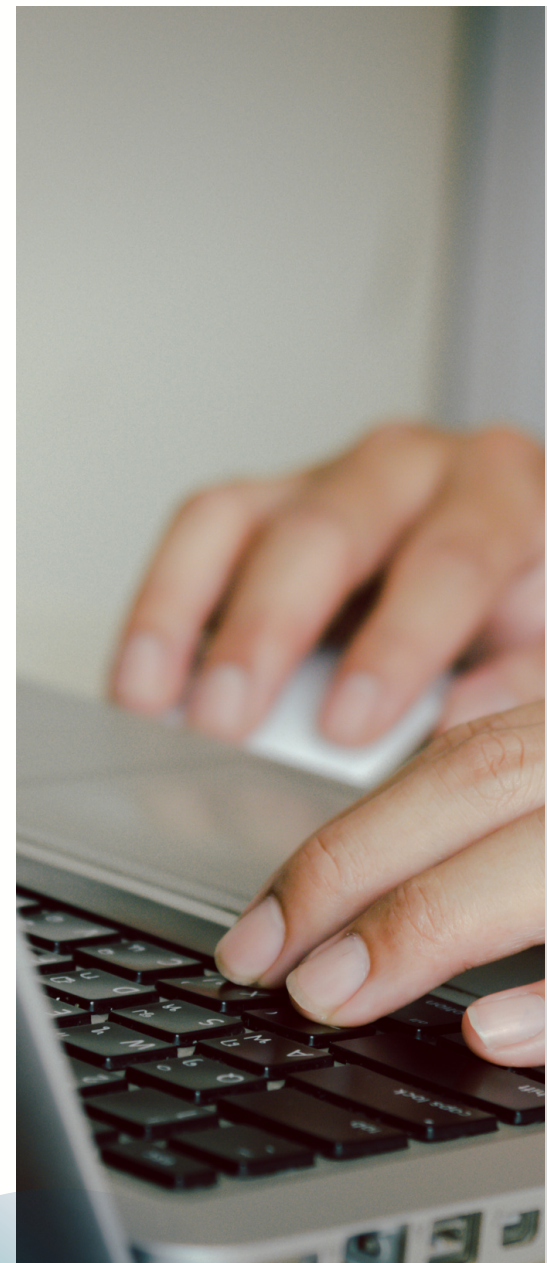
Master Data
Management



Statistiques
décisionnelles



Analyses prédictives

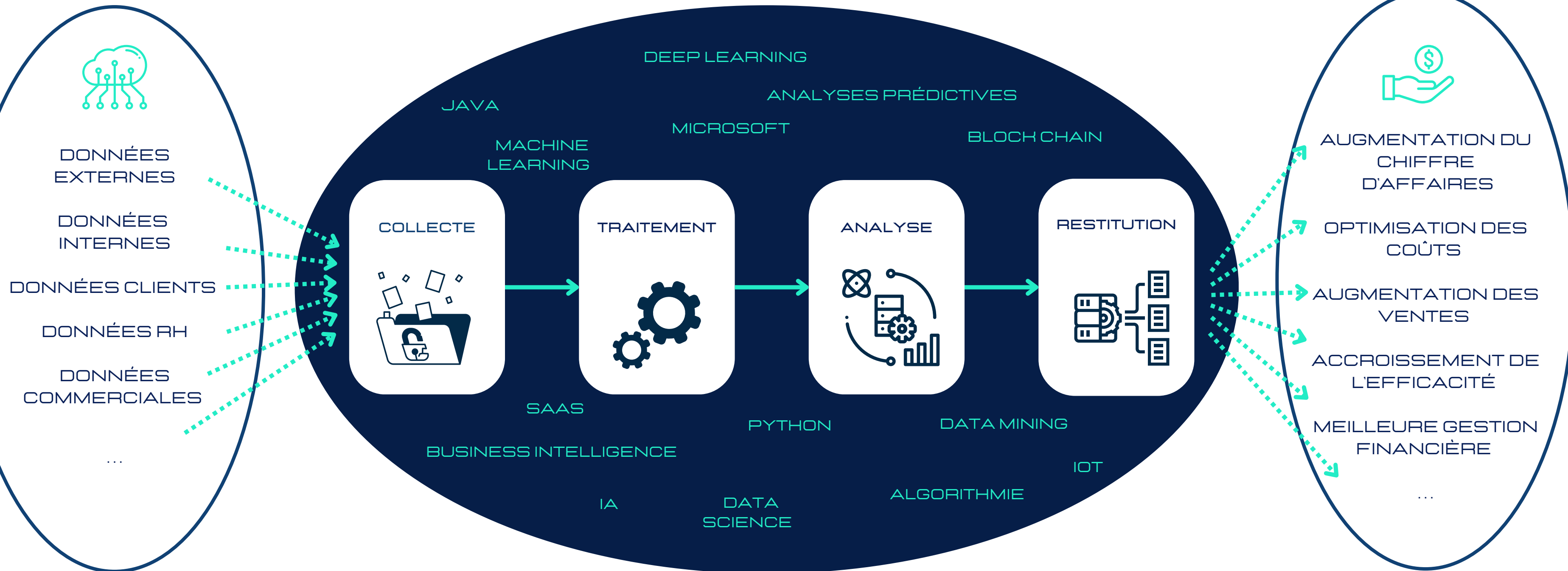


BIG DATA

DATA

TO

DECISION



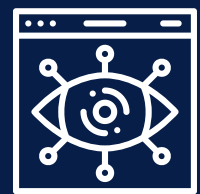
BIG DATA



COLLECTE ET TRANSFORMATION DE DONNÉES

Pour détenir des informations précieuses afin de prendre des décisions éclairées. Nous mettons en place une solution complète de collecte de **données internes ou externes** à votre entreprise, de leur stockage sécurisé à leur **analyse approfondie**, afin de **maximiser leur valeur pour votre entreprise** et d'optimiser votre prise de décision.

Compétences : Python, MariaDB, PostgreSQL, Cassandra, Oracle, couchDB, MongoDB, NoSQL, Hadoop



DATA VISUALISATION

Pour les décideurs qui ont besoin de comprendre rapidement et clairement les données critiques pour leur entreprise, notre service de visualisation de données développe pour vous des outils puissants pour **transformer immédiatement les données complexes en graphiques interactifs** et faciles à interpréter. Cela permet de prendre des décisions objectives, d'optimiser les performances de l'entreprise et de réduire les coûts liés à l'analyse de données.

Compétences : Grafana, Kibana



REPORTING AUTOMATISÉ

Pour les responsables qui doivent générer régulièrement des rapports pour suivre l'évolution de leur entreprise, notre solution de reporting automatisé permet de gagner du temps et de l'efficacité en **automatisant la collecte de données et la génération de rapports**. Cela permet aux responsables de prendre des décisions plus éclairées en **temps réel**, améliorant ainsi la performance et la rentabilité de l'entreprise.

Compétences : PowerBI

BIG DATA



MASTER DATA MANAGEMENT

Pour les entreprises qui cherchent à améliorer la qualité et l'efficacité de leurs processus métier, notre solution de Master Data Management offre une **vue centralisée et complète des données**, permettant une gestion optimisée des données de référence tout en assurant leur **qualité** et leur **cohérence** à travers l'ensemble des systèmes et des applications.

Compétences : Talend, méthode ATHENA



STATISTIQUES DÉCISIONNELLES

Pour les chefs d'entreprises qui cherchent à prendre des décisions plus éclairées et fondées sur des données, notre service de statistiques décisionnelles utilise des modèles mathématiques, des algorithmes et des outils de visualisation pour aider les chefs d'entreprises à **comprendre les tendances, les comportements et les risques**, et ainsi **améliorer leur prise de décision**.

Compétences : ElasticStack, R, Erlang, Python, Data Mining



ANALYSES PRÉDICTIVES

Vous voulez identifier les tendances à venir et les comportements futurs ? Notre service d'analyses prédictives utilise les données afin de **prédire un résultat, en fonction d'un ensemble de paramètres complexes et variables**, permettant ainsi de soutenir les dirigeants dans la prise de décisions stratégiques. Nous mettons en place une solution complète et personnalisée qui intègre les technologies les plus avancées d'**Intelligence Artificielle** et d'**algorithmie** pour garantir la fiabilité et l'efficacité de nos prévisions, et ainsi **optimiser votre performance**.

Compétences : R, Apache SPARK, Intelligences Artificielles, Machine Learning, Python, Data Mining

MAINTENANCE INFORMATIQUE

S'assurer que les outils informatiques et logiciels de nos clients restent en **parfait état de fonctionnement** en mettant à jour leur système régulièrement et en développant de nouvelles fonctionnalités, à un **coût extrêmement compétitif**.



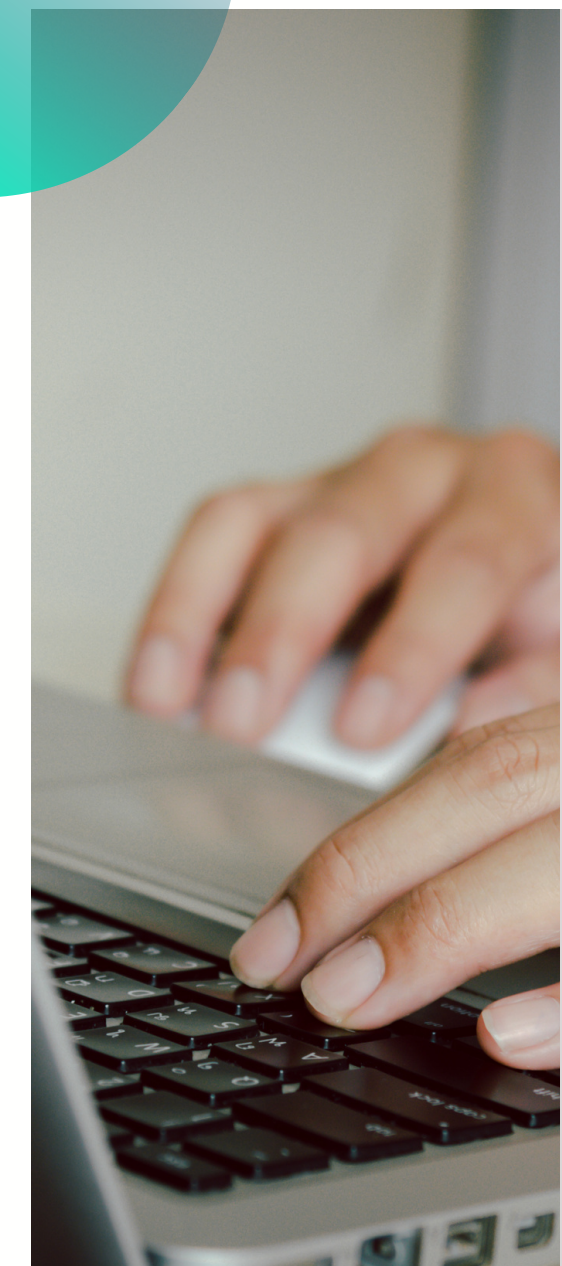
Tierce Maintenance
Applicative



Maintien en condition
opérationnelle



Hébergement



MAINTENANCE INFORMATIQUE



TIERCE MAINTENANCE APPLICATIVE

Pour les entreprises qui ont besoin de **réduire leurs coûts de maintenance applicative sans perdre en qualité**, nous mettons en place une équipe d'experts dédiée à la maintenance, la résolution d'incidents, la mise à jour et l'évolution de vos applications pour une performance optimale. Grâce à notre fonctionnement en outsourcing nous sommes capables de réduire ce coût de 25 à 45 % (par rapport au prix moyen français) à qualité équivalente.

Compétences : Jira, Jenkins, Circle CI, Gitlab CI



MAINTIEN EN CONDITION OPÉRATIONNELLE

Pour **assurer la continuité de vos activités**, notre équipe d'experts se charge de la surveillance, de la gestion et de l'optimisation de votre infrastructure, garantissant ainsi une disponibilité maximale de vos systèmes critiques et une réduction significative des temps d'arrêt imprévus.

Compétences : Datadog, Sentry



HÉBERGEMENT

Disponibilité: Pour assurer la disponibilité et la sécurité de votre infrastructure, notre service d'hébergement offre une solution fiable et personnalisée pour héberger vos applications et données critiques. Nous mettons à votre disposition des **data centers français** avec une **démarche éco-responsable et hautement sécurisée**, ainsi qu'une équipe d'experts en gestion de l'infrastructure et des technologies avancées pour garantir la performance et la disponibilité de vos données et services en ligne.

Compétences : AWS, Google Cloud

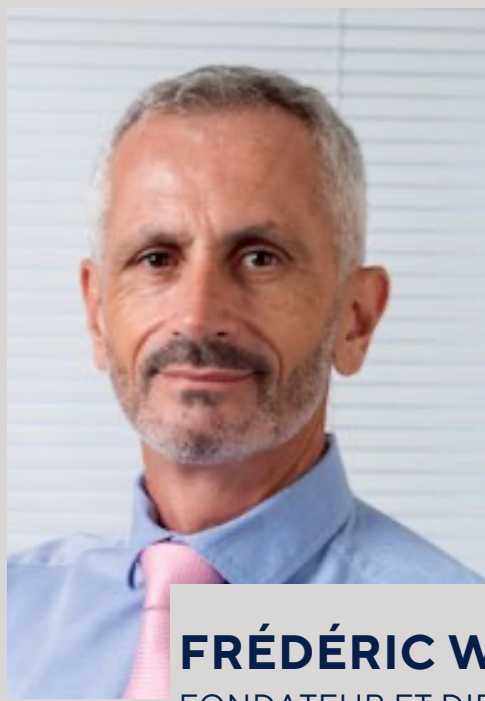
Historisation : Pour mieux enregistrer vos données, notre service d'historisation vous permet de sauvegarder et de stocker de manière chronologique les données relatives à l'évolution d'un système, d'une application ou d'une base de données. Cette fonctionnalité permet de suivre l'historique des actions effectuées, des modifications apportées et des événements survenus. Elle vous sera utile pour la gestion des données d'audit, la reprise après sinistre, la surveillance de la conformité réglementaire et pour l'analyse des tendances et des performances.

Compétences : Git, Sharepoint

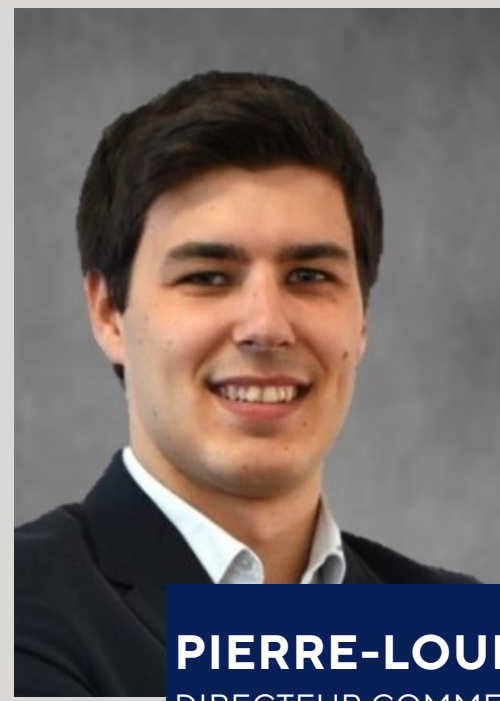
UN PORTEFEUILLE CLIENT DE PREMIER ORDRE

Portefeuille équilibré entre grands groupes, ETI et PME





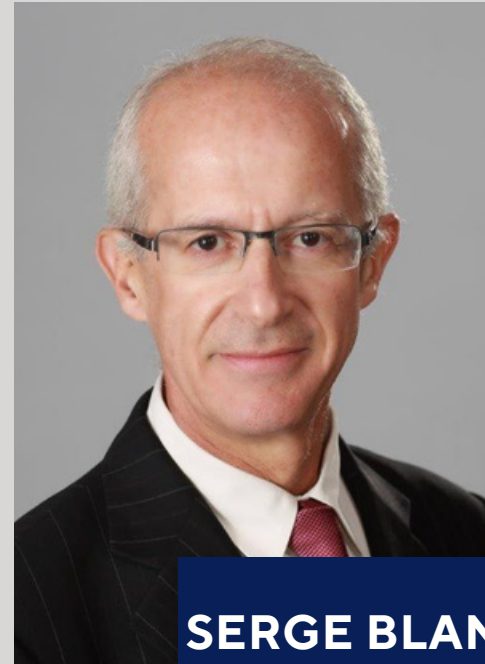
FRÉDÉRIC WAEBER
FONDATEUR ET DIRECTEUR GÉNÉRAL



PIERRE-LOUIS SUZANNE
DIRECTEUR COMMERCIAL



ODELINE MARTIN
RESPONSABLE MARKETING DIGITAL



SERGE BLANCHARD
PARTENAIRE ET ASSOCIÉ



**ROVA
RANDRIAMBOLOLONA**
RESPONSABLE TECHNIQUE



ISHWAREE SOBRAYEN
ASSISTANTE DE DIRECTION

**ÉQUIPE
DE DIRECTION**



Frederic WAEBER

Chief Corporate Innovation Officer / Startup Mentor
Data Leverage & Governance issues / Projects Direc.



01 83 81 26 30



+33 6 07 24 77 07



frederic@insyniumgroup.com

WWW.INSYNIUMGROUP.COM



Pierre-Louis SUZANNE

Business Manager chez Insynium



01 83 81 26 30



+33 6 80 00 83 92



pierrelouis@insyniumgroup.com

**CONTACTEZ
NOUS**

contact@insyniumgroup.com